

# Hinweise zum Foto

bei der Online-Beantragung einer Jugendleiter|in-Card



Das Foto wird auf der Juleica so abgedruckt, wie es hochgeladen wird. Eine Bearbeitung, ein Beschnitt etc. findet nicht statt. Deshalb muss durch die prüfenden Träger auf folgendes geachtet werden:

Das hochgeladene Foto muss:

- ✓ Das Gesicht der Antragstellerin/des Antragstellers zeigen
- ✓ Im Hochkantformat mit dem ungefähren Verhältnis 18 x 20,5 (b x h) vorliegen
- ✓ mindestens 150 kb und darf max. 2 MB groß sein
- ✓ im Format JPG vorliegen

Das Foto darf nicht:

- ✗ im Querformat sein
- ✗ ein Ganzkörper-Foto sein
- ✗ mehrere Personen zeigen
- ✗ nur einen Teil der gesamten Bildfläche einnehmen

Fehlerhafte Bilder müssen entweder ersetzt werden oder der Antrag vorläufig zurückgewiesen werden!

## RICHTIG



rocee



Hamed Saber



Joesse



manuraad

## FALSCH



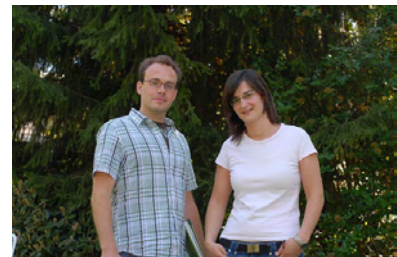
Sportpixel



Sportpixel



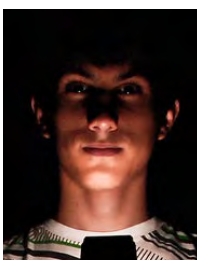
Oliver V. Müller



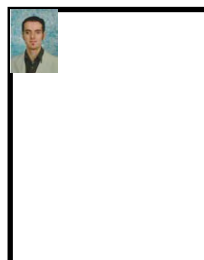
lebenszentrum.adelshofe n



Amir Fathi



daniel jabra



Bildquelle:

Alle Bilder stammen von [www.flickr.com](http://www.flickr.com) und wurden dort unter cc-lizenz zur Nutzung unter Namensnennung veröffentlicht. Der Benutzername ist jeweils unter dem Bild vermerkt